



Tournevis plats isolés 1000V Rotoline Turn



NORMES

NF EN 60900 / CEI 60900
NF ISO 2380-1
NF ISO 8764-1

DESCRIPTION

Les tournevis de la gamme Rotoline possèdent une extrémité de manche parfaitement ronde procurant à l'utilisateur un excellent confort de prise en main et de travail. Cette extrémité ronde donne la possibilité à l'utilisateur de faire tourner le tournevis dans sa paume sans aucune gêne lors d'utilisations intensives notamment avec des gants d'électriciens.

Rotoline Turn : l'extrémité ronde du manche est tournante ce qui facilite le serrage rapide d'approche et le desserrage. La boule du manche est calée dans la paume et l'opérateur fait tourner le corps du tournevis avec ses doigts.

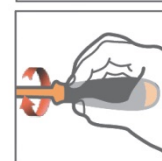
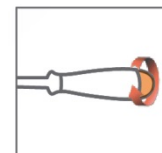
AVANTAGES

- Manche ergonomique avec revêtement soft haute qualité pour le confort et l'adhérence.
- Lame " Smart Diameter "
Grâce à un décolletage de la lame, il n'y aucune surépaisseur d'isolant sur la partie supérieure de la lame permettant d'atteindre les vis logées dans des puits fins.
- Chaque tournevis possède une bague de couleur sur son manche. La couleur de la bague correspond au type de lame du tournevis, cela permet une identification rapide quelque soit la position de rangement.

CARACTERISTIQUES

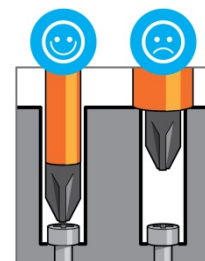
Lame en acier trempé haute performance : chrome molybdène
Gaine d'isolation solidaire du manche, directement injectée sur la lame.

Référence	Dimensions (Ø lame x longueur lame)
RL2-PL-2X70*	2 x 70 mm
RL2-PL-3X100*	3 x 100 mm
RL2-PL-4X120	4 x 120 mm
RL2-PL-55X100	5,5 x 100 mm
RL2-PL-55X150	5,5 x 150 mm
RL2-PL-65X150	6,5 x 150 mm
RL2-PL-8X150	8 x 150 mm
RL2-PL-8X200	8 x 200 mm
RL2-PL-10X150	10 x 150 mm
RL2-PL-10X250	10 x 250 mm
RL2-PL-12X200	12 x 200 mm



Position de serrage d'approche
La boule tournante du manche est maintenue dans la paume et les doigts contrôlent la rotation du tournevis.

NB : schémas de principe de fonctionnement du tournevis
Selon réglementation, le port des gants isolants est obligatoire.



* : ces modèles ne bénéficient pas de la technologie « smart diameter »